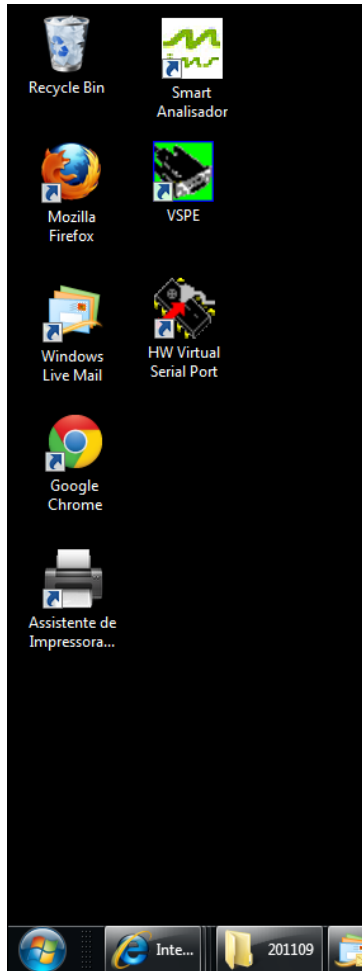


# Acesso Via Internet

Acesse equipamentos IMS através do  
IPLINIX ENERGIA



# Você precisa ter os seguintes programas



Smart Analisador da IMS [www.ims.ind.br](http://www.ims.ind.br)

VSPE – [www.eterlogic.com/Products.VSPE.html](http://www.eterlogic.com/Products.VSPE.html)

Ou

HW Virtual Serial Port – HW VSP3 – [www.hw-group.com](http://www.hw-group.com)

E seu computador conectado com a Internet

# Criando uma porta serial virtual

O software Smart Analisador da IMS só trabalha conectado ao equipamento por uma porta serial.

Como o equipamento está distante do computador e vai ser acessado através da Internet, será necessário criar uma porta serial virtual que “engane” o Smart Analisador e conecte com o equipamento pela Internet.

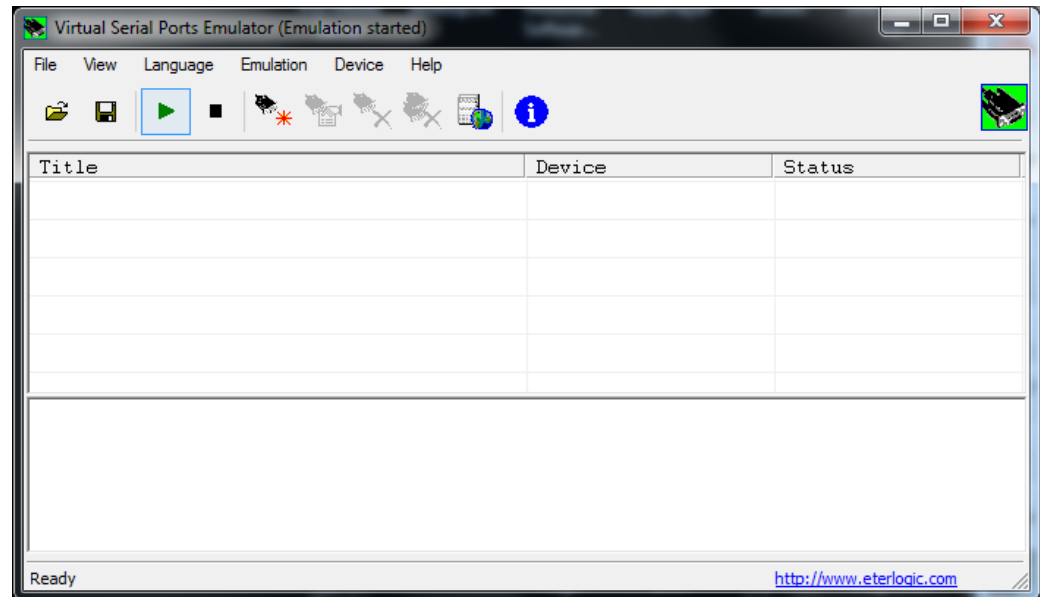
Conhecemos 2 programas gratuitos que cumprem este papel e que tem seus links apresentados no slide anterior que são:

- VSPE
- HW VSPE



# Configuração do VSPE

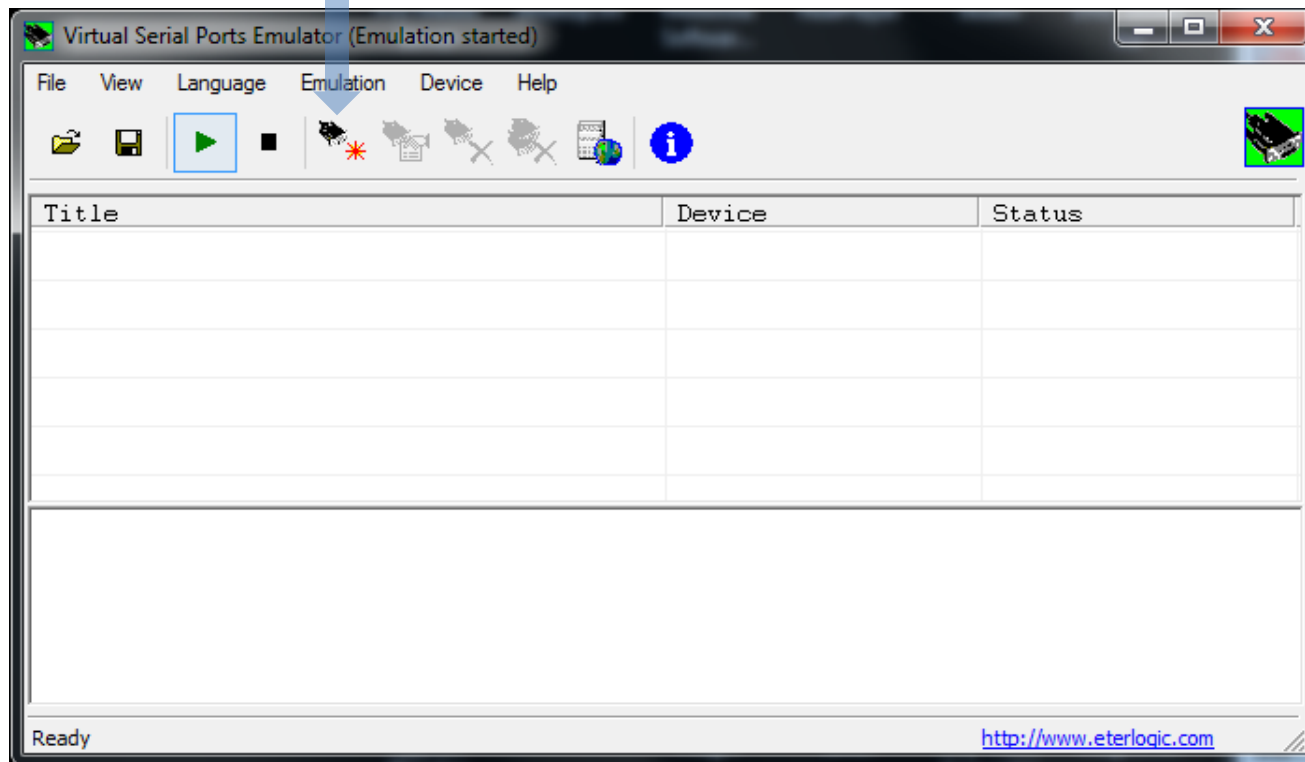
Configure uma porta serial virtual no seu computador que aponte para o gateway do Iplenix Energia.



Para isso siga os procedimentos

# Configuração do VSPE

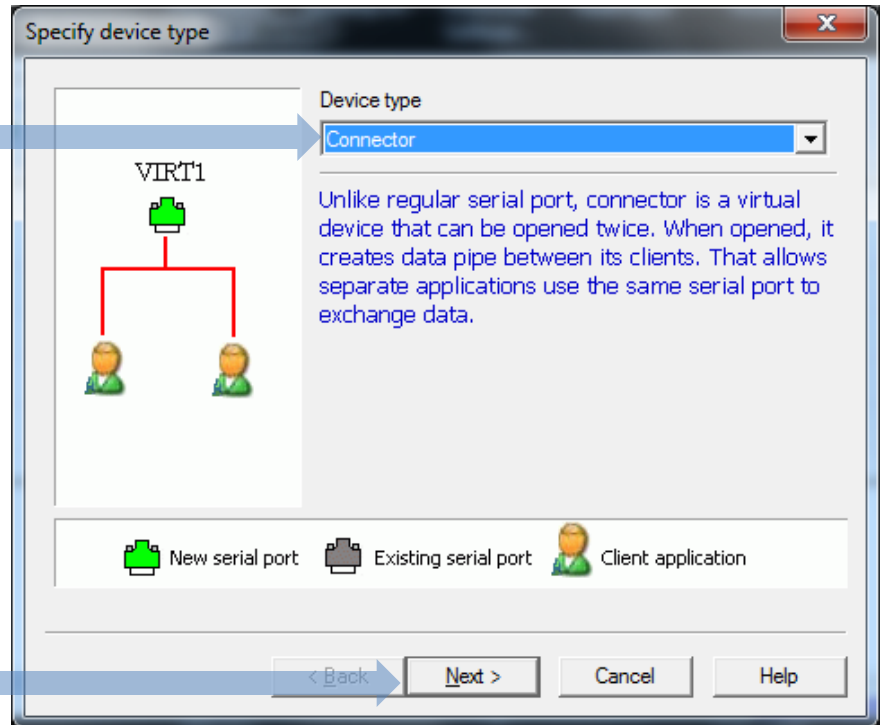
Clique em “Device->Create”



# Primeira configuração

Selecione “Connector”

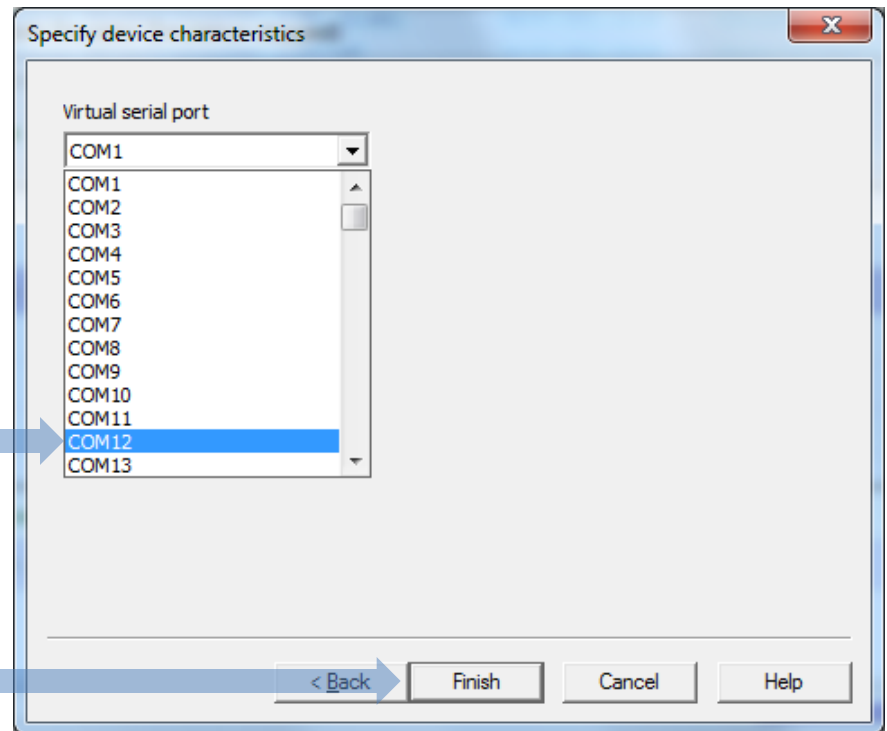
“Next”



# Primeira configuração

Selecione o número da porta  
COM virtual que queres criar

“finish”



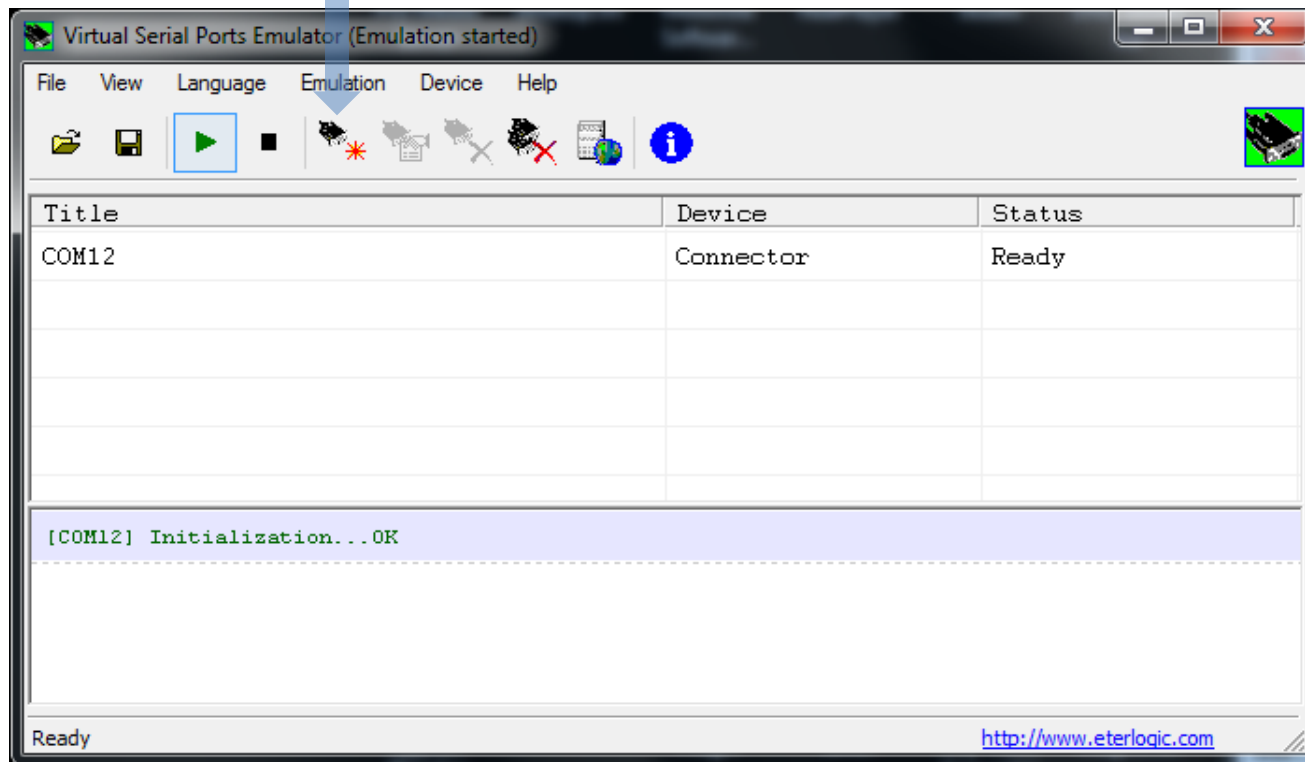
Siga na configuração do VSPE configurando a ligação da porta serial com o IPLENIX ENERGIA





# Segunda configuração

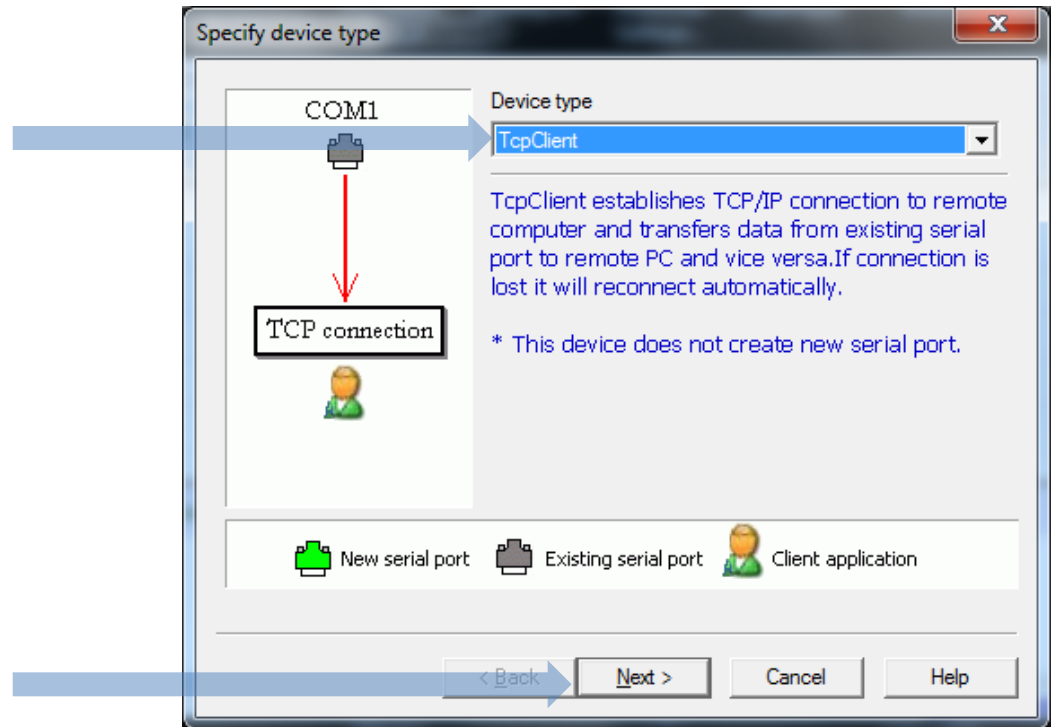
- Clique em “Device->Create”



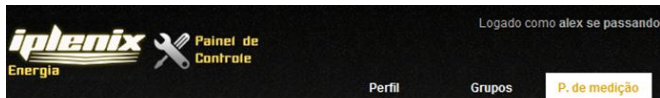
# Segunda configuração

Selecione “TcpClient”

“Next”



# Segunda configuração



## Listando Pontos de Medição

● **medidor-630** Conectado ao sistema desde 04/11/2011 18:15:49 (UTC) [Atualizar](#)  
Modem: 655-abs (n/a)  
Autenticação: Login: cmvba | gw.iplenix.com:5975 (abs\_ack)  
▲ Mestres ligados a este escravo (1)  
● **iplenix mestre 2** Desconectou-se do sistema em 04/11/2011 18:36:04 (BRST) [Atualizar](#)  
Autenticação: gw.iplenix.com:16016 (rawdata)

Preencha o *host* e a Porta obtido do IPLENIX ENERGIA

Specify device characteristics

Remote TCP host: gw.iplenix.com

Source serial port: COM12

Remote TCP port: 16016

DTR/RTS depend on connection status

Read data timeout, in seconds (0 if disabled): 0

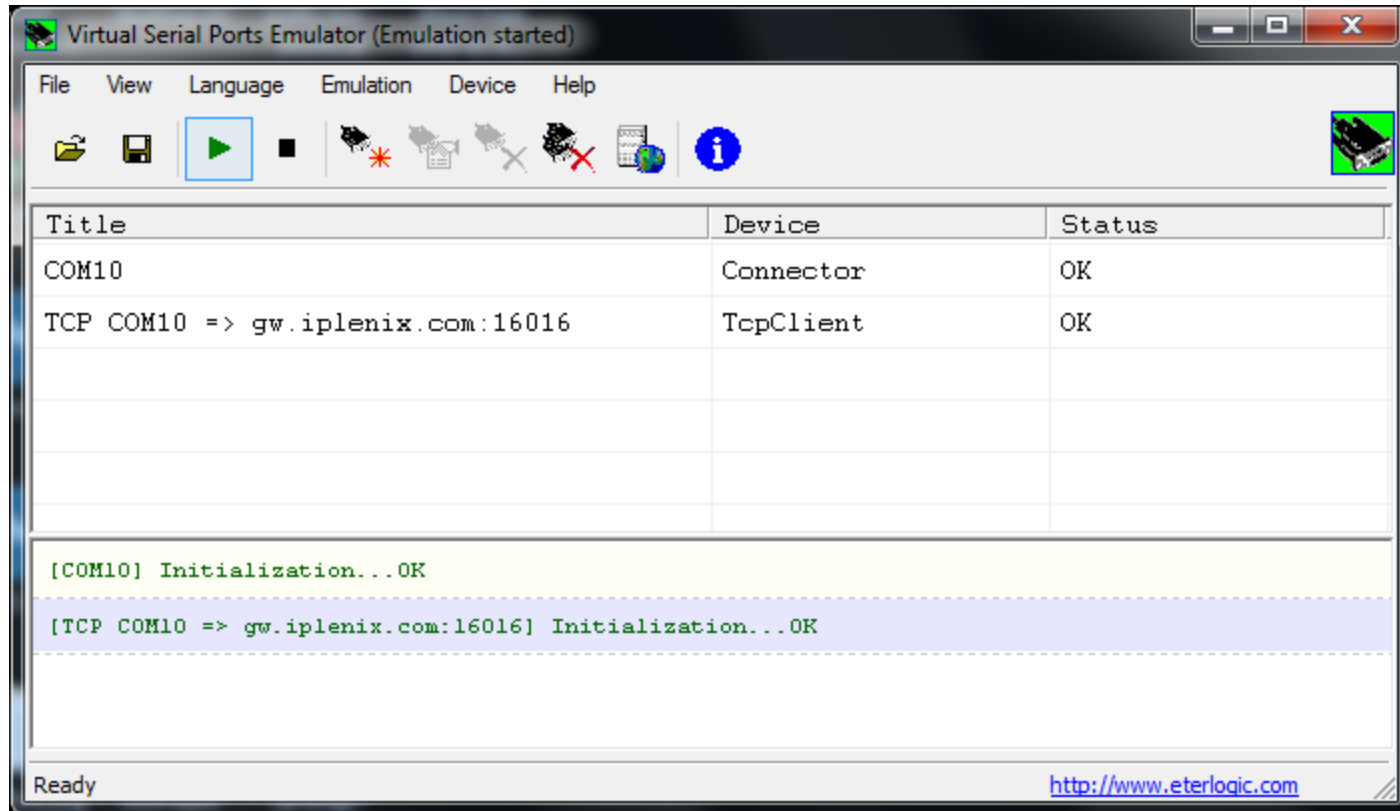
Script (located in Scripts folder):

< Back Finish Cancel Help

Selecione a porta virtual que acabou de ser criada

“finish” para concluir

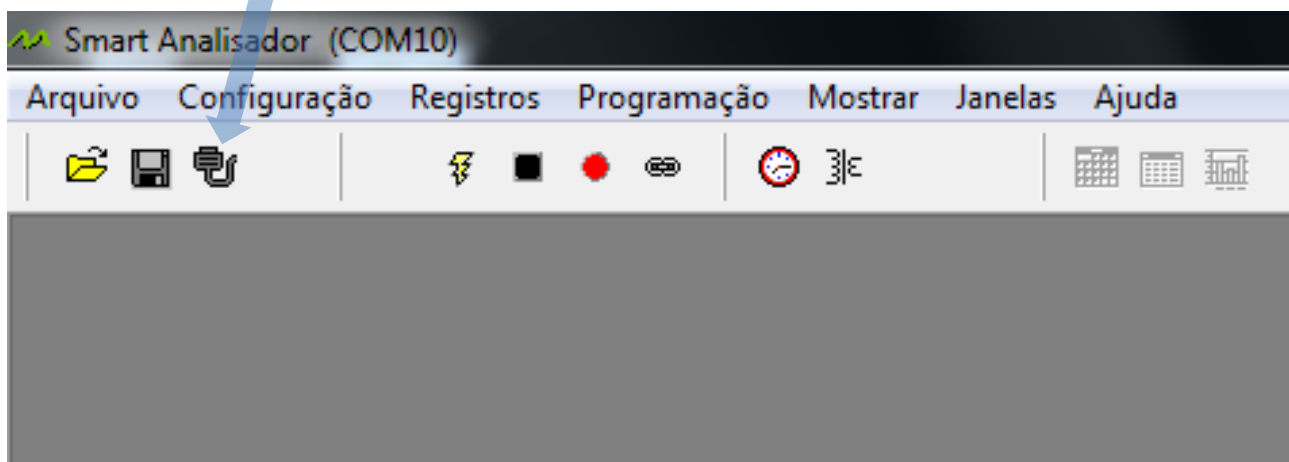
# Criada a conexão



# Inicie o Smart Analisador

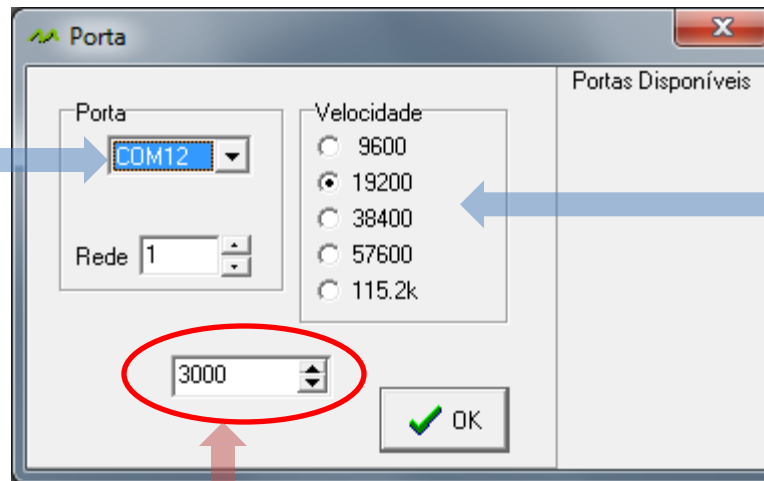


# Entre na Configuração da Porta Serial



# Configure a Porta Serial a ser usada

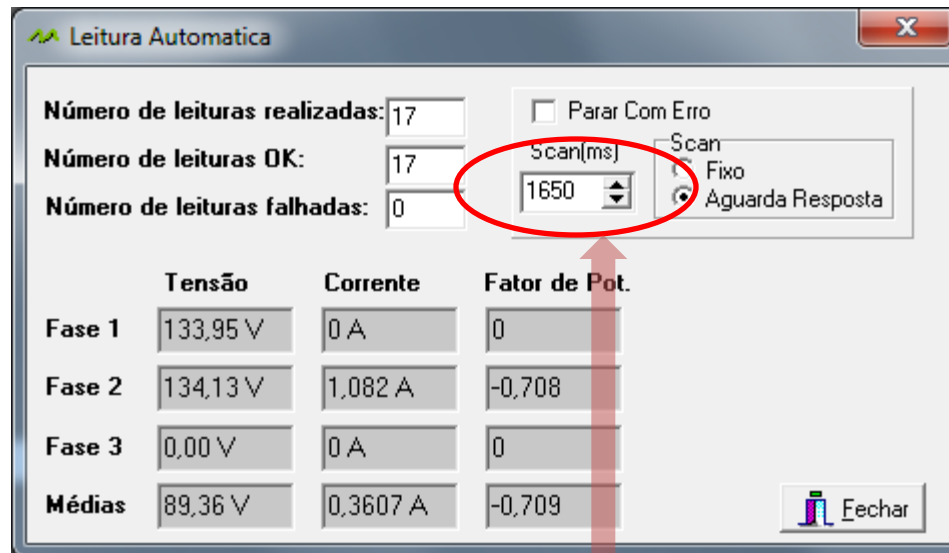
Selecione a porta virtual que acabou de ser criada



Velocidade é indiferente

**O mais importante  
Deve ser colocado em 3000 para  
suportar o atraso da comunicação  
que é feita pela rede celular (GPRS)**

# Pronto, já podes comunicar com o equipamento



**Cuide para evitar leituras muito frequentes. Mínimo de 1 segundo entre leituras**